

Aluhalle 7,50 m

AHA 07,50/3,50/SL75-A AHA 07,50/4,50/SL75-A



Spannweite
7,50 m

Traufhöhe
3,50 m / 4,50 m

Firsthöhe
4,50 m / 5,50 m

Dachneigung
15 Grad

Längstes Bauteil
4,60 m / 5,40 m

Binderabstand
3,00 m

Giebeleinteilung
2 Giebelstützen

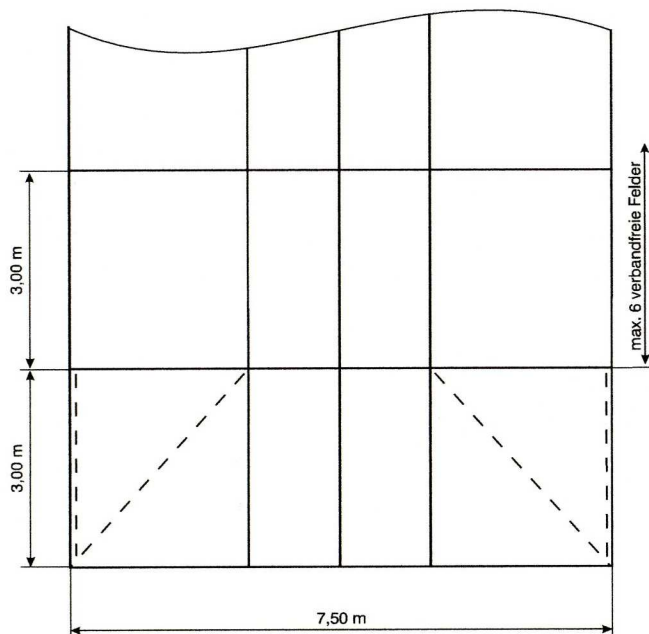
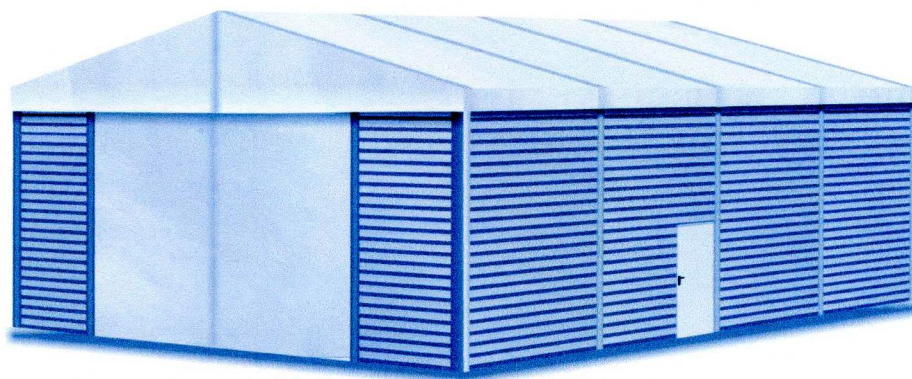
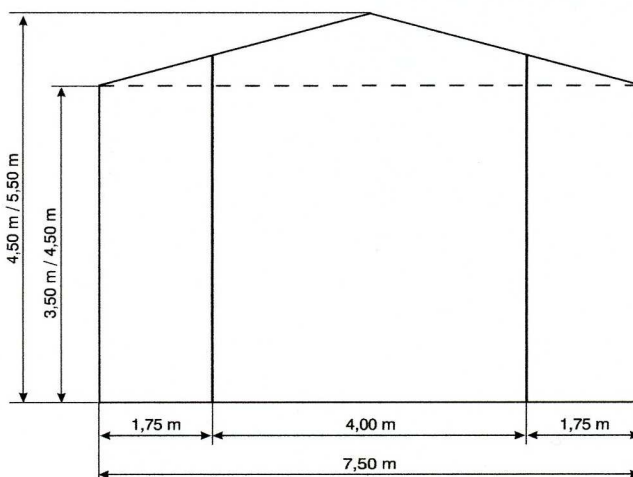
Hauptprofil - Aluminium
170 x 88 x 4 mm

Eckverbindungen
Stahleinschub

Minimale Zeltlänge
6,00 m

Maximale Zeltlänge
im 3 m Raster unbegrenzt
erweiterbar

Schneelast
75 kg/m²



Dachbeplattung

PVC-beschichtetes
Polyestergewebe
schwer entflammbar
nach DIN 4102 B1

Seitenverkleidung

PVC-beschichtetes
Polyestergewebe
schwer entflammbar
nach DIN 4102 B1
oder Trapez-Stahlblech

Fußbodensysteme

Kassettenfußboden
Holzfußboden mit Kantholzunterbau
Holzfußboden mit Stahlunterbau